

## Certificat d'authenticité

### Statue Cultuelle Ottote - Kuyu / Kouyou - Kuyu - Congo Brazzaville

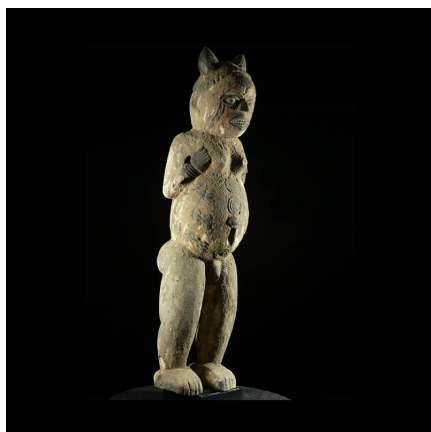
**Résumé** Jadis, les Kuyu étaient divisés en deux clans totémiques : à l'Ouest, celui de la panthère et à l'Est celui du serpent. Une association masculine secrète, Ottoté , jouait un rôle politique important dans la nomination...

---

#### Caractéristiques

<b>Ethnie :</b>	Kouyou / Kuyu
<b>Pays d'origine :</b>	Congo, Rép.
<b>Zone de collecte :</b>	Congo, Rép., Brazzaville
<b>Ancienneté présumée :</b>	entre 1960 et 1970
<b>Aspect de surface :</b>	d'usage
<b>Etat apparent :</b>	très bon état
<b>Etat de conservation :</b>	dans son jus
<b>Appartenance :</b>	collecte in situ
<b>Test laboratoire :</b>	non testé
<b>Hauteur, en cm :</b>	69
<b>Poids, en grammes :</b>	4300
<b>Socle :</b>	non

---



Certifié le 8 sept. 2024