

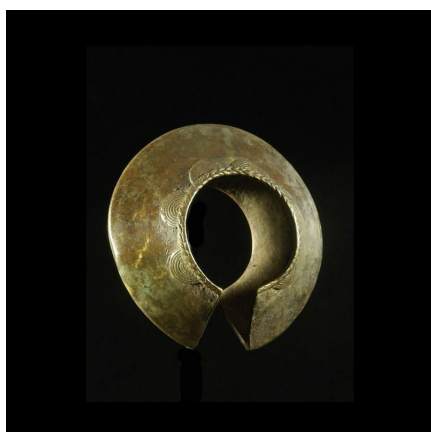
Certificat d'authenticité

Bracelet Kobre en alliage cuivreux - Mossi - Burkina Faso

Résumé Bracelet en alliage cuivreux réalisé selon la technique de la fonte à la cire perdue. Les bracelets appelés Kobre sont généralement réservés aux épouses de chefs. Ce type de bracelet permettait aux hommes...

Caractéristiques

Ethnie :	Mossi
Pays d'origine :	
Zone de collecte :	Burkina Faso, Ouagadougou
Ancienneté présumée :	circa 1950
Matière principale :	alliage bronzier
Aspect de surface :	d'usage
Etat apparent :	très bon état
Etat de conservation :	dans son jus
Appartenance :	collecte in situ
Test laboratoire :	non testé
Hauteur, en cm :	14
Poids, en grammes :	304
Socle :	non



Certifié le 8 sept. 2024