

## Certificat d'authenticité

### Soufflet de forge - Ethnie Pounou / Punu - Gabon - Objets usuels

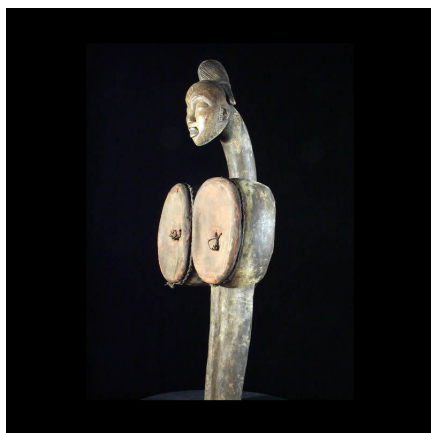
**Résumé** Beau soufflet de forge, ancien, très différent du soufflet Kwella, précédemment présenté. Les réservoirs à air ne sont pas recouverts de peau mais de tissus initialement graissés, et fixés sur l'objet par une cordelette. Le tissu est usé -...

---

#### Caractéristiques

<b>Ethnie :</b>	Punu / Bapunu
<b>Pays d'origine :</b>	Gabon
<b>Zone de collecte :</b>	Gabon, Libreville
<b>Ancienneté présumée :</b>	entre 1970 et 1980
<b>Matière principale :</b>	bois
<b>Aspect de surface :</b>	d'usage
<b>Etat apparent :</b>	très bon état
<b>Etat de conservation :</b>	dans son jus
<b>Appartenance :</b>	collecte in situ
<b>Test laboratoire :</b>	non testé
<b>Hauteur, en cm :</b>	77
<b>Poids, en grammes :</b>	2 930
<b>Socle :</b>	non

---



Certifié le 8 sept. 2024