

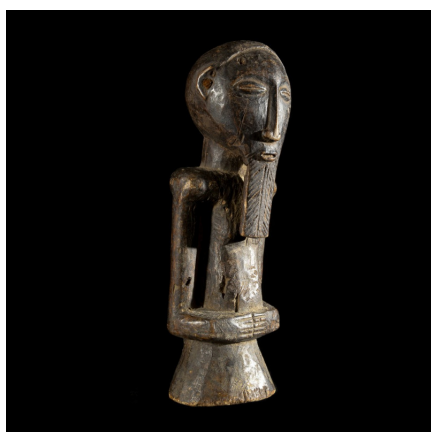
Certificat d'authenticité

Statue cultuelle masculine - Kusu - RDC Zaire

Résumé Vivant sur la rive gauche de la rivière Lualaba, les Kusu ont fortement subi l'influence de leurs voisins, à tel point que l'on est parfois tenté d'attribuer leur art aux Hemba... Aux Hemba et Luba, ils ont emprunté les statues en pied...

Caractéristiques

Ethnie :	Kusu
Pays d'origine :	Congo, Rép. Dém.
Zone de collecte :	Congo, Rép. Dém., Kinshasa
Ancienneté présumée :	circa 1950
Matière principale :	bois
Aspect de surface :	d'usage
Etat apparent :	très bon état
Etat de conservation :	dans son jus
Appartenance :	ex collection particulière Europe
Hauteur, en cm :	24
Poids, en grammes :	424
Socle :	non



Certifié le 8 sept. 2024