

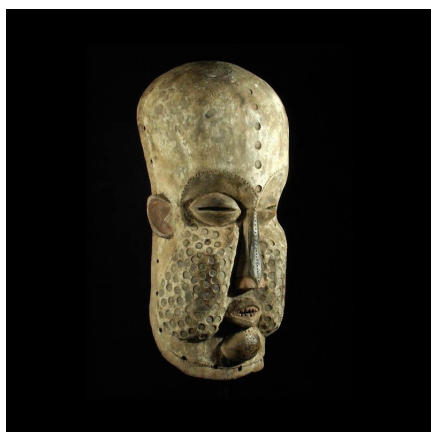
Certificat d'authenticité

Masque initiatique Mukanda Kakungu - Suku - RDC Zaire

Résumé " La société d'initiation chez les Yaka est le Nkanda et le Mukanda chez les Suku . Elle s'occupe des jeunes gens de 10 à 15 ans afin de leur prodiguer un enseignement tant sur le plan des connaissances..."

Caractéristiques

Ethnie :	Suku / Basuku
Pays d'origine :	Congo, Rép. Dém.
Zone de collecte :	Congo, Rép. Dém., Kinshasa
Ancienneté présumée :	entre 1960 et 1970
Aspect de surface :	d'usage
Etat apparent :	très bon état
Etat de conservation :	dans son jus
Appartenance :	collecte in situ
Test laboratoire :	non testé
Hauteur, en cm :	50
Socle :	non



Certifié le 18 oct. 2024