

## Certificat d'authenticité

### Etrier de poulie a tisser - Bete - Côte d'Ivoire

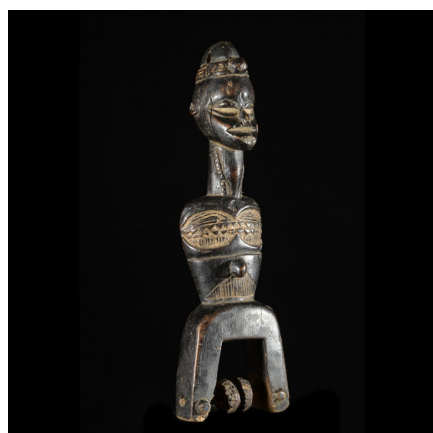
**Résumé** En pays Africain le tissage est un acte fondamental. Tisser, c'est aussi construire la parole, l'articuler, lui donner un sens. La traduction de son nom chez les Dogons signifie " grincement de la parole ". En Afrique, les objets...

---

#### Caractéristiques

<b>Ethnie :</b>	Bete
<b>Pays d'origine :</b>	Côte d'Ivoire
<b>Zone de collecte :</b>	Côte d'Ivoire, Yamoussoukro
<b>Ancienneté présumée :</b>	entre 1960 et 1970
<b>Matière principale :</b>	bois
<b>Aspect de surface :</b>	d'usage
<b>Etat apparent :</b>	excellent, muséal
<b>Etat de conservation :</b>	dans son jus
<b>Appartenance :</b>	ex collection particulière Europe
<b>Test laboratoire :</b>	non testé
<b>Hauteur, en cm :</b>	29
<b>Poids, en grammes :</b>	180
<b>Socle :</b>	oui

---



Certifié le 18 oct. 2024