

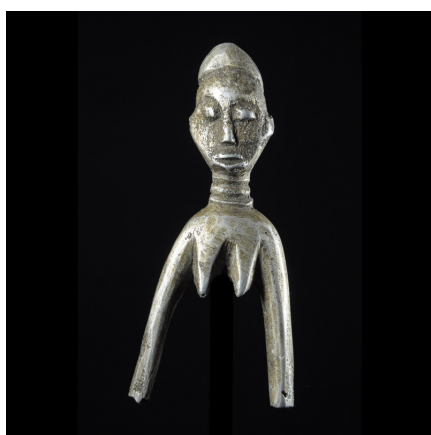
Certificat d'authenticité

Fetiche Bateba Lance Pierre Aluminium - Ethnie Lobi - Burkina

Résumé Bateba ou Bouthiba se traduit par : les remèdes qui murmurent des paroles obscures. Phuwe se traduit par ordinaire... Lance pierre dont le manche est une figure Bateba. Petite particularité supplémentaire, l'objet est en fonte...

Caractéristiques

Ethnie :	Lobi
Pays d'origine :	Burkina Faso
Zone de collecte :	Burkina Faso, Ouagadougou
Ancienneté présumée :	circa 1950
Matière principale :	aluminium
Aspect de surface :	d'usage
Etat apparent :	très bon état
Etat de conservation :	dans son jus
Appartenance :	collecte in situ
Hauteur, en cm :	25
Socle :	non



Certifié le 8 sept. 2024