

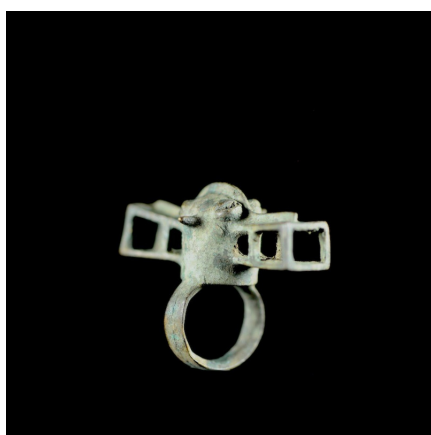
Certificat d'authenticité

Bague amulette cracheur de feu - Senoufo - Cote Ivoire

Résumé Les bagues amulette sont la plupart du temps en alliage bronzier. L'anneau, qui au vu de la taille laisse entendre que ces bagues sont plutôt portée par les hommes, est surmonté d'une représentation naturaliste d'un animal, généralement domestique : chèvre, buffle, coq... <p...

Caractéristiques

Ethnie :	Senoufo / Senoufo
Pays d'origine :	Côte d'Ivoire
Zone de collecte :	Côte d'Ivoire, Yamoussoukro
Ancienneté présumée :	entre 1950 et 1960
Matière principale :	alliage bronzier
Aspect de surface :	d'usage
Etat apparent :	très bon état
Etat de conservation :	dans son jus
Appartenance :	collecte in situ
Poids, en grammes :	70
Socle :	non



Certifié le 8 sept. 2024