

## Certificat d'authenticité

### Canne de notable en bois sculpté - Tabwa - Angola - Objets de regalia

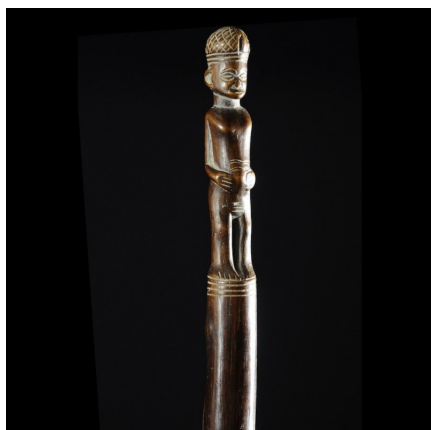
**Résumé** Certains objets (bâtons de pouvoir, sceptres, chasse-mouches,...) sont des attributs exclusifs de la fonction de chef ou de roi, ensemble d'objets que l'on appelle re galia . Ce sont les symboles matériels du pouvoir du chef. Les bâtons de...

---

#### Caractéristiques

|                               |                    |
|-------------------------------|--------------------|
| <b>Ethnie :</b>               | Tabwa / Batabwa    |
| <b>Pays d'origine :</b>       | Angola             |
| <b>Zone de collecte :</b>     | Angola, Luanda     |
| <b>Ancienneté présumée :</b>  | entre 1970 et 1980 |
| <b>Matière principale :</b>   | bois               |
| <b>Aspect de surface :</b>    | d'usage            |
| <b>Etat apparent :</b>        | très bon état      |
| <b>Etat de conservation :</b> | dans son jus       |
| <b>Appartenance :</b>         | collecte in situ   |
| <b>Hauteur, en cm :</b>       | 55                 |
| <b>Poids, en grammes :</b>    | 150                |
| <b>Socle :</b>                | non                |

---



Certifié le 8 sept. 2024