

## Certificat d'authenticité

### Masque epaules Sukwava - Mumuye ou Wurkum - Nigeria

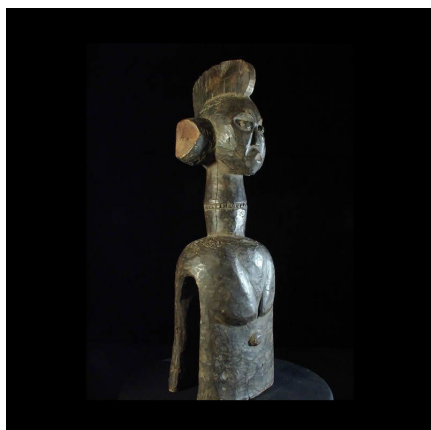
**Résumé** Collection particulière Alain Chatenet \* Bois très dense, lourd et dur, teinture noire et rouge, patine semi brillante. Le buste est évidé pour en permettre le port. La tête surmonte le tout sur un...

---

#### Caractéristiques

<b>Ethnie :</b>	Mumuye
<b>Pays d'origine :</b>	Nigeria
<b>Zone de collecte :</b>	Nigeria, Abuja
<b>Ancienneté présumée :</b>	entre 1980 et 1990
<b>Matière principale :</b>	bois
<b>Aspect de surface :</b>	d'usage
<b>Etat apparent :</b>	très bon état
<b>Etat de conservation :</b>	dans son jus
<b>Appartenance :</b>	ex collection particulière Europe
<b>Test laboratoire :</b>	non testé
<b>Hauteur, en cm :</b>	64
<b>Poids, en grammes :</b>	4198
<b>Socle :</b>	non

---



Certifié le 8 sept. 2024