

## Certificat d'authenticité

### Marteau et gong en bronze - Lawle - Baoule - Côte d'Ivoire - Divination

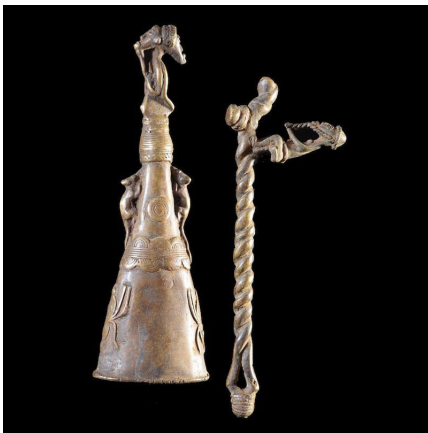
**Résumé** Les devins Baoulé utilisent ce type d'objet lors des rituels divinatoires, pour frapper des gongs en forme de cloches, en fer. Le son frappé de manière régulière, produit un état de conscience favorable à une communication médiumnique avec les esprits que...

---

#### Caractéristiques

<b>Ethnie :</b>	Baoule / Baule
<b>Pays d'origine :</b>	Côte d'Ivoire
<b>Zone de collecte :</b>	Côte d'Ivoire, Yamoussoukro
<b>Ancienneté présumée :</b>	circa 1950
<b>Matière principale :</b>	alliage bronzier
<b>Aspect de surface :</b>	d'usage
<b>Etat apparent :</b>	très bon état
<b>Etat de conservation :</b>	dans son jus
<b>Appartenance :</b>	collection privée Bruno Mignot
<b>Test laboratoire :</b>	non testé
<b>Hauteur, en cm :</b>	23
<b>Poids, en grammes :</b>	700
<b>Socle :</b>	non

---



Certifié le 18 oct. 2024