

## Certificat d'authenticité

### Masque Polychrome Sacre / Sagesse - We / Guere - Côte d'Ivoire

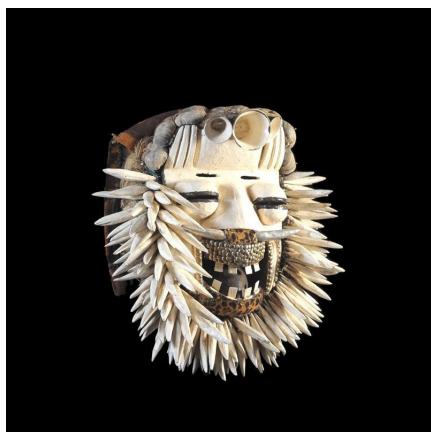
**Résumé** Les Wè ou Wègnon sont des populations improprement appelées Wobé et Guéré en Côte d'Ivoire. Ils possèdent un sens des masques, très populaire et dynamique. Chez eux, le [http://www.bruno-mignot.com/galeries/18-masques-afrique](http://www.bruno-mignot.com/galeries/18-masques-afrique "Masque...")

---

#### Caractéristiques

<b>Ethnie :</b>	We
<b>Pays d'origine :</b>	Côte d'Ivoire
<b>Zone de collecte :</b>	Côte d'Ivoire, Yamoussoukro
<b>Ancienneté présumée :</b>	entre 1960 et 1970
<b>Aspect de surface :</b>	d'usage
<b>Etat apparent :</b>	très bon état
<b>Etat de conservation :</b>	dans son jus
<b>Appartenance :</b>	ex collection particulière Europe
<b>Test laboratoire :</b>	non testé
<b>Hauteur, en cm :</b>	44
<b>Socle :</b>	non

---



Certifié le 18 oct. 2024