

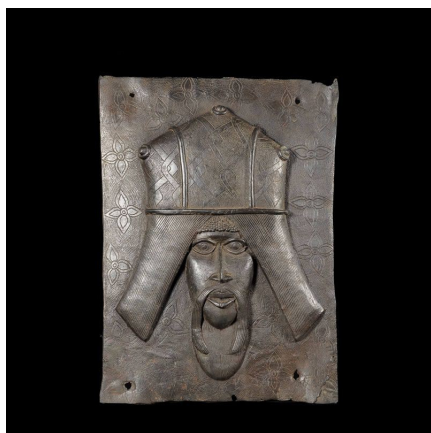
Certificat d'authenticité

Plaques de palais - Nigeria - Bini Edo - Bronze cire perdue

Résumé Le Royaume de Bénin , au sud de l'actuel Nigeria , est réputé pour ses magnifiques bronzes et ses sculptures en ivoire. Ces oeuvres constituent l'un des plus grands trésors de l'humanité et figurent parmi les pièces maîtresses des musées du...

Caractéristiques

| | |
|-------------------------------|--------------------------------|
| Ethnie : | Bini / Edo |
| Pays d'origine : | Nigeria |
| Zone de collecte : | Nigeria, Abuja |
| Ancienneté présumée : | circa 1950 |
| Matière principale : | alliage bronzier |
| Aspect de surface : | d'usage |
| Etat apparent : | excellent, muséal |
| Etat de conservation : | dans son jus |
| Appartenance : | collection privée Bruno Mignot |
| Test laboratoire : | non testé |
| Hauteur, en cm : | 49 |
| Poids, en grammes : | 10 000 |
| Socle : | non |



Certifié le 18 oct. 2024