

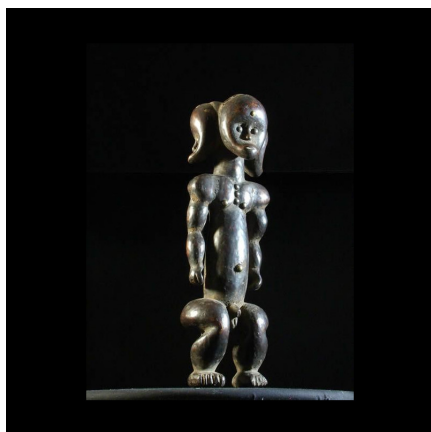
Certificat d'authenticité

Gardien triple de reliquaire Biery - Fang / Ntumu - Gabon

Résumé Les figures de reliquaires Biery sont certainement les plus mystérieuses et emblématiques de l'art Africain. Le culte du Biery (culte des ancêtres) était pratiqué dans tous les villages Fang , aussi bien au Sud...

Caractéristiques

Ethnie :	Fang
Pays d'origine :	Gabon
Zone de collecte :	Gabon, Libreville
Ancienneté présumée :	entre 1980 et 1990
Aspect de surface :	d'usage
Etat apparent :	très bon état
Etat de conservation :	dans son jus
Appartenance :	collecte in situ
Test laboratoire :	non testé
Hauteur, en cm :	40
Poids, en grammes :	984
Socle :	non



Certifié le 18 oct. 2024