

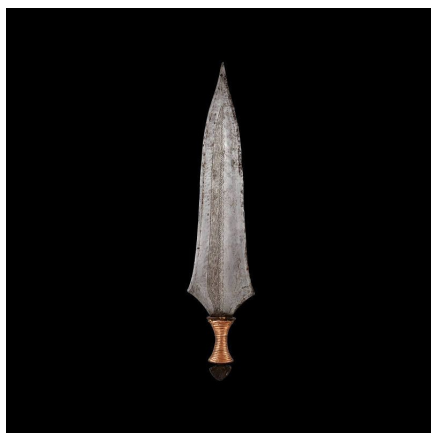
Certificat d'authenticité

Couteau Glaive - Lokele - RDC Zaire

Résumé Longtemps collectionnées par explorateurs et militaires comme trophées ou objets de curiosité, les armes africaines sont, outre leur usage initial d'outil de combat, de véritables oeuvres d'art qui se devaient d'impressionner l'adversaire, soit par leur éclat, soit par leur...

Caractéristiques

Ethnie :	Lokele
Pays d'origine :	Congo, Rép. Dém.
Zone de collecte :	Congo, Rép. Dém., Kinshasa
Ancienneté présumée :	circa 1950
Matière principale :	fer forgé
Aspect de surface :	d'usage
Etat apparent :	très bon état
Etat de conservation :	dans son jus
Appartenance :	collecte in situ
Test laboratoire :	non testé
Hauteur, en cm :	45
Poids, en grammes :	285
Socle :	non



Certifié le 8 sept. 2024