

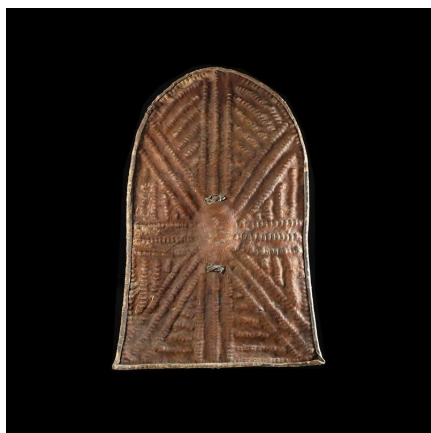
Certificat d'authenticité

Bouclier en cuir Glagwa - Wandala - Cameroun

Résumé Les Wandalà sont le groupe ethnique le plus important du royaume de Wandalà. Les Wandalà avaient pour voisins et ennemis les Bornu, militairement supérieurs. Mais les Wandalà, très organisés pour la garde de leur bétail, pouvaient équiper...

Caractéristiques

Ethnie :	Wandala
Pays d'origine :	Cameroun
Zone de collecte :	Cameroun, Yaoundé
Ancienneté présumée :	entre 1950 et 1960
Matière principale :	cuir ou peau
Aspect de surface :	d'usage
Etat apparent :	très bon état
Etat de conservation :	dans son jus
Appartenance :	collecte in situ
Test laboratoire :	non testé
Hauteur, en cm :	84
Poids, en grammes :	3 000
Socle :	non



Certifié le 18 oct. 2024