

## Certificat d'authenticité

### Statue cultuelle masculine - Kusu - RDC Zaire

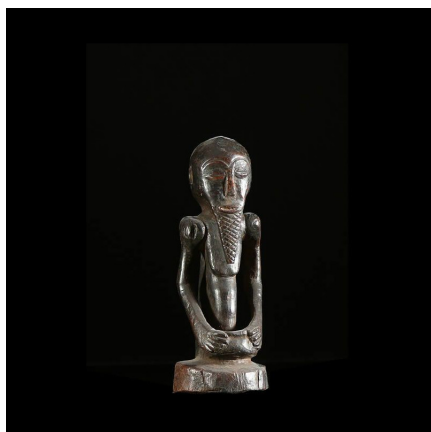
**Résumé** Vivant sur la rive gauche de la rivière Lualaba, les Kusu ont fortement subi l'influence de leurs voisins. Aux Hemba et Luba , ils ont emprunté les statues en pied liées au culte des ancêtres. Les Hemba ont aussi...

---

#### Caractéristiques

<b>Ethnie :</b>	Kusu
<b>Pays d'origine :</b>	Congo, Rép. Dém.
<b>Zone de collecte :</b>	Congo, Rép. Dém., Kinshasa
<b>Ancienneté présumée :</b>	entre 1960 et 1970
<b>Aspect de surface :</b>	d'usage
<b>Etat apparent :</b>	très bon état
<b>Etat de conservation :</b>	dans son jus
<b>Appartenance :</b>	collecte in situ
<b>Test laboratoire :</b>	non testé
<b>Hauteur, en cm :</b>	21
<b>Poids, en grammes :</b>	491
<b>Socle :</b>	non

---



Certifié le 16 sept. 2024