

## Certificat d'authenticité

### Statue anthropomorphe - Makonde - Tanzanie

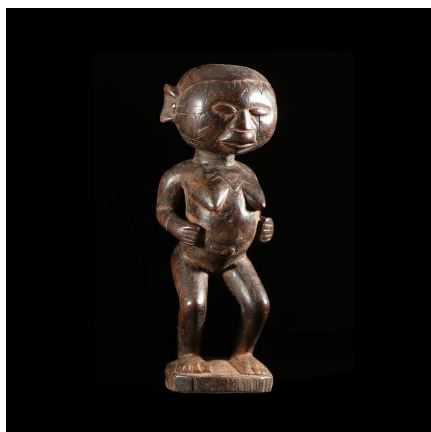
**Résumé** Les sculptures Makonde gardent un sens qui nous échappe encore. Plusieurs hypothèses ont été formulées, mais aucune ne l'emportant dans la communauté de chercheurs... Sans doute chaque hypothèse comporte-t-elle une part de vérité. ...

---

#### Caractéristiques

<b>Ethnie :</b>	Makonde / Wamakonde
<b>Pays d'origine :</b>	Tanzanie
<b>Zone de collecte :</b>	Tanzanie, Dar es Salam
<b>Ancienneté présumée :</b>	entre 1970 et 1980
<b>Aspect de surface :</b>	d'usage
<b>Etat apparent :</b>	très bon état
<b>Etat de conservation :</b>	dans son jus
<b>Appartenance :</b>	collecte in situ
<b>Test laboratoire :</b>	non testé
<b>Hauteur, en cm :</b>	33
<b>Poids, en grammes :</b>	1159
<b>Socle :</b>	non

---



Certifié le 8 sept. 2024