

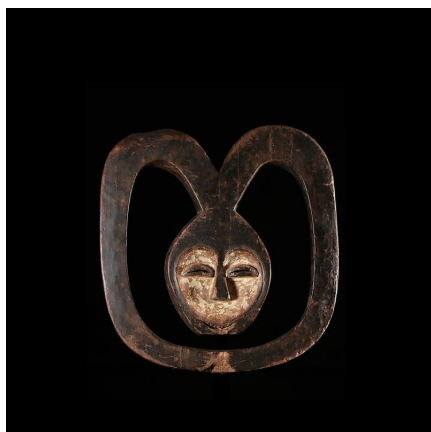
Certificat d'authenticité

Masque Ekuk - Kwele / Bakwele - Gabon - Masques Africains

Résumé Chez les Bakwélé, la cohésion interne du village dépendait du prestige et de l'autorité de son fondateur et de l'habileté de son pacificateur. Pour la renforcer, ils avaient emprunté aux Ngwyes le culte du beete. Ce...

Caractéristiques

Ethnie :	Kwelle / Bakwelle
Pays d'origine :	Gabon
Zone de collecte :	Gabon, Libreville
Ancienneté présumée :	entre 1950 et 1960
Aspect de surface :	d'usage
Etat apparent :	très bon état
Etat de conservation :	dans son jus
Appartenance :	ex collection particulière Europe
Test laboratoire :	non testé
Hauteur, en cm :	40
Poids, en grammes :	960
Socle :	non



Certifié le 18 oct. 2024