

## Certificat d'authenticité

### Poteau funeraire Vigango - Mijikenda / Giriama / Kambe - Kenya

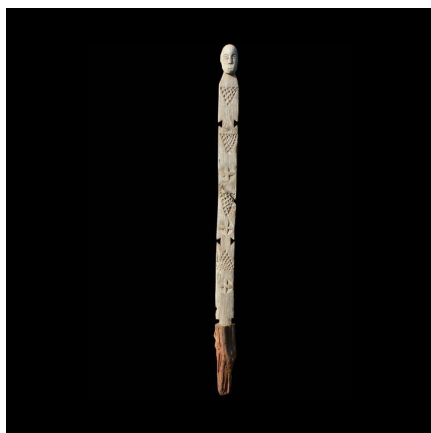
**Résumé** Les Mijikenda ("les neuf cités") sont un groupe de population de l'intérieur du Kenya .Le sous-groupe ethnique le plus important et le plus connu est celui des Giriama , mais il en existe neuf (Digo, Chonyi, Kambe, Duruma, Kauma,...)

---

#### Caractéristiques

<b>Ethnie :</b>	Mijikenda / Kambe
<b>Pays d'origine :</b>	Kenya
<b>Zone de collecte :</b>	Kenya, Nairobi
<b>Ancienneté présumée :</b>	entre 1960 et 1970
<b>Matière principale :</b>	bois
<b>Aspect de surface :</b>	d'usage
<b>Etat apparent :</b>	très bon état
<b>Etat de conservation :</b>	dans son jus
<b>Appartenance :</b>	collecte in situ
<b>Test laboratoire :</b>	non testé
<b>Hauteur, en cm :</b>	197
<b>Poids, en grammes :</b>	8 000
<b>Socle :</b>	non

---



Certifié le 8 sept. 2024