

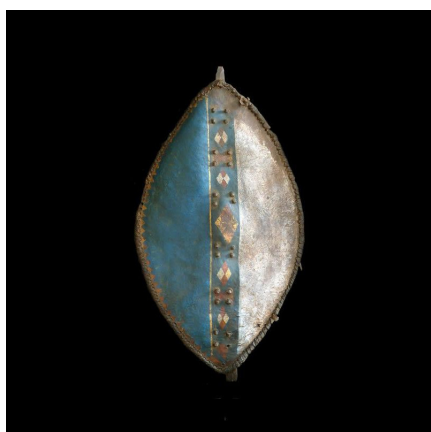
Certificat d'authenticité

Bouclier en cuir polychrome - Meru - Kenya - Boucliers africains

Résumé Le Mont Meru est un ancien volcan, culminant à 4500 m d'altitude, situé près d' Arusha en Tanzanie , faisant face, à vol d'oiseau, au Kilimandjaro (60 km) . Mais le peuple Meru vit...

Caractéristiques

Ethnie :	Meru / Kenya
Pays d'origine :	Kenya
Zone de collecte :	Kenya, Nairobi
Ancienneté présumée :	entre 1960 et 1970
Matière principale :	cuir ou peau
Aspect de surface :	d'usage
Etat apparent :	très bon état
Etat de conservation :	dans son jus
Appartenance :	collecte in situ
Test laboratoire :	non testé
Hauteur, en cm :	75
Poids, en grammes :	1 350
Socle :	non



Certifié le 8 sept. 2024