

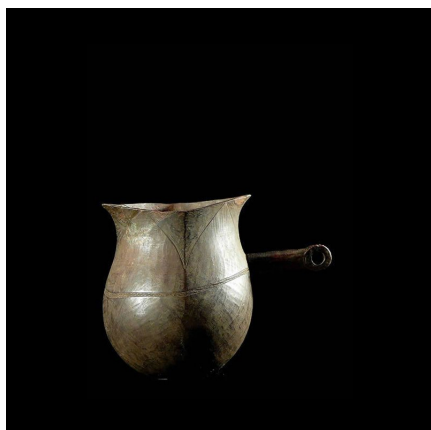
Certificat d'authenticité

Calebasse en bois - Shi / Bashi - RDC Zaire

Résumé L'ethnie Shi (pluriel Bashi) est présente dans le Sud Kiwu . Lesalebasses africaines sont des plus variées. Elles peuvent servir pour contenir de la nourriture, de l'eau, de petits objets, voire aussi...

Caractéristiques

Ethnie :	Shi / Bashi
Pays d'origine :	Congo, Rép. Dém.
Zone de collecte :	Congo, Rép. Dém., Kinshasa
Ancienneté présumée :	entre 1960 et 1970
Matière principale :	calebasse
Aspect de surface :	d'usage
Etat apparent :	très bon état
Etat de conservation :	dans son jus
Appartenance :	collecte in situ
Test laboratoire :	non testé
Hauteur, en cm :	27
Poids, en grammes :	420
Socle :	non



Certifié le 8 sept. 2024